

Geïsoleerde sandwichpanelen

Nederland & België

Protected by



KS1000SRW dakpanelen

Technische informatie



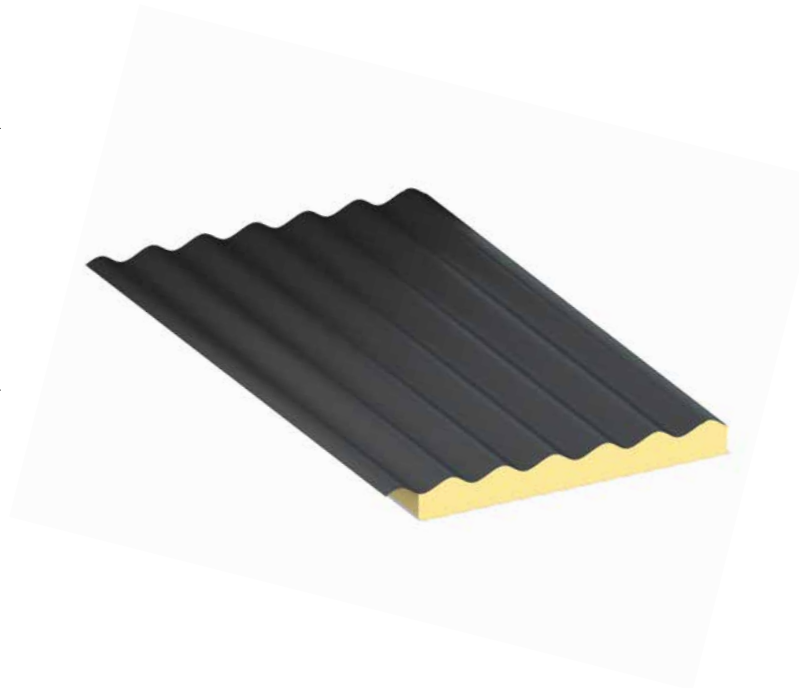
Technische informatie

Beschrijving

De KS1000SRW dakpanelen bestaan uit een PIR (polyisocyaan-uraatschuim) isolatiekern. De buitenplaat is voorzien van zes golven inclusief overlap voor onderlinge aansluiting. KS1000SRW dakpanelen worden toegepast bij gebouwen waarvan de dakhelling na doorbuiging 4° of meer is.

Toepassing

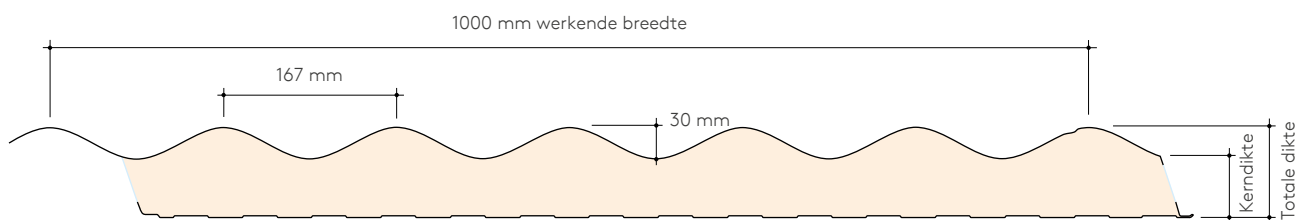
KS1000SRW dakpanelen zijn uitermate geschikt voor gebouwen waarbij op economisch efficiënte wijze een esthetisch fraai eindresultaat dient te worden behaald. Door de 'matte' polyester coating en de sinusvormige bovenzijde beantwoordt dit paneel aan het uiterlijk van een traditioneel golf(platen)dak. KS1000SRW dakpanelen zijn toepasbaar zowel ter vervanging van hellende daken voorzien van asbesthoudende of vezelcement golfplaten als in nieuwbouw situaties waarbij een golfdakprofiel de voorkeur heeft.



Lengten

	KS1000SRW	KS1000SRW Foilback
Standaardlengten (m)	1,8 tot 13,4	1,8 tot 13,4
Langere lengten (niet-standaard) (m)	13,4 tot 18,3	Op aanvraag
Kortere lengten (niet-standaard) (m)	Korter dan 1,8	Korter dan 1,8

Opmerking: bij niet-standaard lengten kunnen additionele kosten en transportbeperkingen van toepassing zijn.



Afmetingen, gewicht & thermische prestaties

Kerndikte (mm)	Rekenmethode	40	60	80
Totale dikte (mm)		70	90	110
U-waarden (W/m ² K)	NTA8800/VEA	0,39	0,28	0,22
R _c -waarden (m ² K/W)	NTA8800/VEA	2,50	3,50	4,50
U-waarden (W/m ² K)	NEN1068	0,40	0,28	0,22
R _c -waarden (m ² K/W)	NEN1068	2,40	3,40	4,35
Gewicht (kg/m ²) 0,5 staal / 0,4 staal		10,3	11,3	12,0

De isolatiewaarden van de bovenstaande panelen zijn berekend conform de EN14509 en NEN1068, en conform NTA8800/VEA (incl. bevestigigers, overgangswaarden en correctiefactor 'bouwkwaliteit').

Isolatiemateriaal

KS1000SRW dakpanelen bestaan uit een polyisocyaanuraatschuim (PIR) kern met lambdawaarde (warmtegeleidingscoëfficiënt) $\lambda = 0,02 \text{ W/m.K}$. Door de lage bijdrage aan de opwarming van de aarde levert de isolatiekern credits voor duurzaamheids certificeringssystemen zoals BREEAM op. De PIR isolatiekern is niet schadelijk voor de ozonlaag (zero ODP) en in diverse uitvoeringen leverbaar.

Brandveiligheid

De panelen met de PIR-kern zijn goedgekeurd door de Loss Prevention Certification Board (LPCB) op basis van LPS 1181 klasse EXT-B. De panelen voldoen aan de Europese brandclassificatie B-s2, d0 conform de EN 13501-1 en optioneel aan B-s1, d0.

Akoestische prestaties

Frequentie (Hz)	63	125	250	500	1000	2000	4000	8000
SRI (dB)	20	18	20	24	20	29	39	47

KS1000SRW dakpanelen hebben een gewogen akoestische geluidsreductie van $R_w = 25 \text{ dB}$.

Luchtdichtheid

Bij toepassing van geïsoleerde dak- en gevelpanelen van Kingspan kan een totale luchtdichtheid worden behaald van $3 \text{ m}^3/\text{u/m}^2$ bij 50 Pa bij standaard detaillering. Afhankelijk van nauwkeurige montage en detaillering kan een hogere luchtdichtheid worden bereikt.

Materialen & coatings

Substraat

- Standaard dikte buitenplaat 0,5 mm, standaard dikte binnenplaat 0,4 mm. Materiaal is S220GD + ZA thermisch verzinkt zink/aluminium gegalvaniseerd staal conform EN 10346:2009.
- Foilback aluminium gecoat, kleur: wit.

Coatings – buitenplaat:

- Kingspan XL Forté: Bestaat uit een meerlaagse organische plastisol coating, uitgevoerd met een traditionele ledermotief-afwerking, dikte 200 μm .
- Kingspan Spectrum: Bestaat uit een meerlaagse polyurethaan (PU) coating met een gecoate semi-glanzende afwerking met licht korrelig effect, dikte 55 μm .
- Kingspan Destral: Bestaat uit een matte, organische polyester (PE) coating, dikte 40 μm .

Coatings – binnenplaat:

- Kingspan CLEANsafe 15: Deze polyester (PE) coating, dikte 15 μm , is ontwikkeld voor toepassing als binnenafwerking van geïsoleerde panelen. Standaard kleur is 'helder wit' met een gemakkelijk te reinigen oppervlak.
- Kingspan CLEANsafe 120: Deze polyvinylchloride (PVC) coating, dikte 120 μm , is ontwikkeld voor toepassing als binnenafwerking van geïsoleerde panelen voor ruimten waarbij een hoge mate van hygiëne is vereist en waarbij de panelen regelmatig dienen te worden gereinigd.
- Kingspan AQUAsafe 55: Deze polyurethaan (PU) coating, dikte 55 μm , is ontwikkeld voor toepassing als binnenafwerking van geïsoleerde panelen voor zwembaden.
- Kingspan AQUAsafe: Deze plastisol coating, dikte 200 μm , is ontwikkeld voor toepassing als binnenafwerking van geïsoleerde panelen voor ruimten met een hoge luchtvochtigheid.
- Kingspan FARMSafe: Deze coating is ontwikkeld voor toepassing als binnenafwerking van geïsoleerde panelen voor de agrarische sector.
- Kingspan Foilback: Deze functionele gecoate folie is ontwikkeld voor toepassing als binnenafwerking voor de agrarische sector (geen esthetische vlakheid).

Eindoverlap paneel

Standaard schone eindoverlap is minimaal 20 mm en maximaal 300 mm. Standaard afmeting paneeloverlap is 150 mm.

Opmerking: additionele kosten worden berekend voor panelen zonder overlap en toleranties zullen afwijkend zijn. Meer informatie is verkrijgbaar via Kingspan Technical Services.

Toleranties

	Producttolerantie in (mm)	
Paneel lengte	-5	+5
Werkende breedte	-2	+2
Dikte	-2	+2
Haaksheid	-3	+3

Opmerking: bovenstaande en overige toleranties conform EN 14509.

Legrichting

De KS1000SRW dakpanelen kunnen zowel als links- (LH) als rechtswerkend (RH) paneel geproduceerd worden. Hierdoor kan er van links naar rechts worden gemonteerd en andersom.

Afdichting

Standaard voorzien van een fabrieksmatig aangebrachte dichting in de langsoverlap. Optioneel verkrijgbaar zonder dichting.

Kwaliteit en duurzaamheid

KS1000SRW dakpanelen zijn vervaardigd uit materialen van de hoogste kwaliteit, met behulp van state-of-the-art productieapparatuur die voldoet aan strenge normen van kwaliteitscontrole volgens EN ISO 9001 standaard. Hierdoor wordt de betrouwbaarheid en levensduur voor lange termijn gewaarborgd.

De panelen worden daarnaast geproduceerd onder Milieumanagementsysteem EN ISO 14001 en voldoen aan OHSAS 18001 Arbomanagementsysteem.

Garantie

Kingspan biedt een totaalgarantie tot 25 jaar op de structurele en thermische prestaties van haar panelen en een garantie tot 40 jaar op haar coatings (afhankelijk van projectspecifieke informatie).

Milieu

Dit systeem kan mogelijk Green Guide A+ geclassificeerd worden conform de 'The Green Guide to Specification' van BRE Global. De classificatie wordt toegewezen op basis van de Green Guide 2008 criteria. Het systeem is onderhevig aan projectspecifieke assessments.

Verpakking

KS1000SRW dakpanelen worden standaard positief gestapeld met buitenzijde naar boven. De onder- en langsijden worden beschermd met schuim en houten verpakking en het gehele pakket is voorzien van folie.

Kerndikte (mm)	40	60	80
Aantal panelen per verpakking	11	9	8

Levering

Alle leveringen (tenzij anders aangegeven) worden door middel van wegtransport naar de projectlocatie vervoerd. Het lossen is de verantwoordelijkheid van de klant.

Montage-instructies

Montage-instructies zijn te downloaden op onze website of verkrijgbaar via Kingspan Technical Services.

Contactgegevens

Nederland

Kingspan B.V.
Lingewei 8 | 4004 LL Tiel
Postbus 6565 | 4000 HN Tiel

T: +31 (0) 344 675 250
www.kingspanpanels.nl

België

Kingspan N.V.
Bouwvelven 17
Industriepark Klein Gent
2280 Grobbendonk

T: +32 (0) 14 23 25 35
F: +32 (0) 14 23 25 39
www.kingspanpanels.be

Wij hebben de nodige maatregelen genomen om ervoor te zorgen dat alle informatie in deze publicatie correct is. Desalniettemin aanvaarden Kingspan B.V. & Kingspan N.V. geen aansprakelijkheid voor (druk)fouten of informatie die als misleidend zouden kunnen worden beschouwd. Suggesties voor, beschrijvingen, eindgebruik of toepassingen van producten en andere werkwijzen zijn slechts ter informatie opgenomen. Kingspan B.V. & Kingspan N.V. aanvaarden derhalve geen enkele aansprakelijkheid in deze.

