

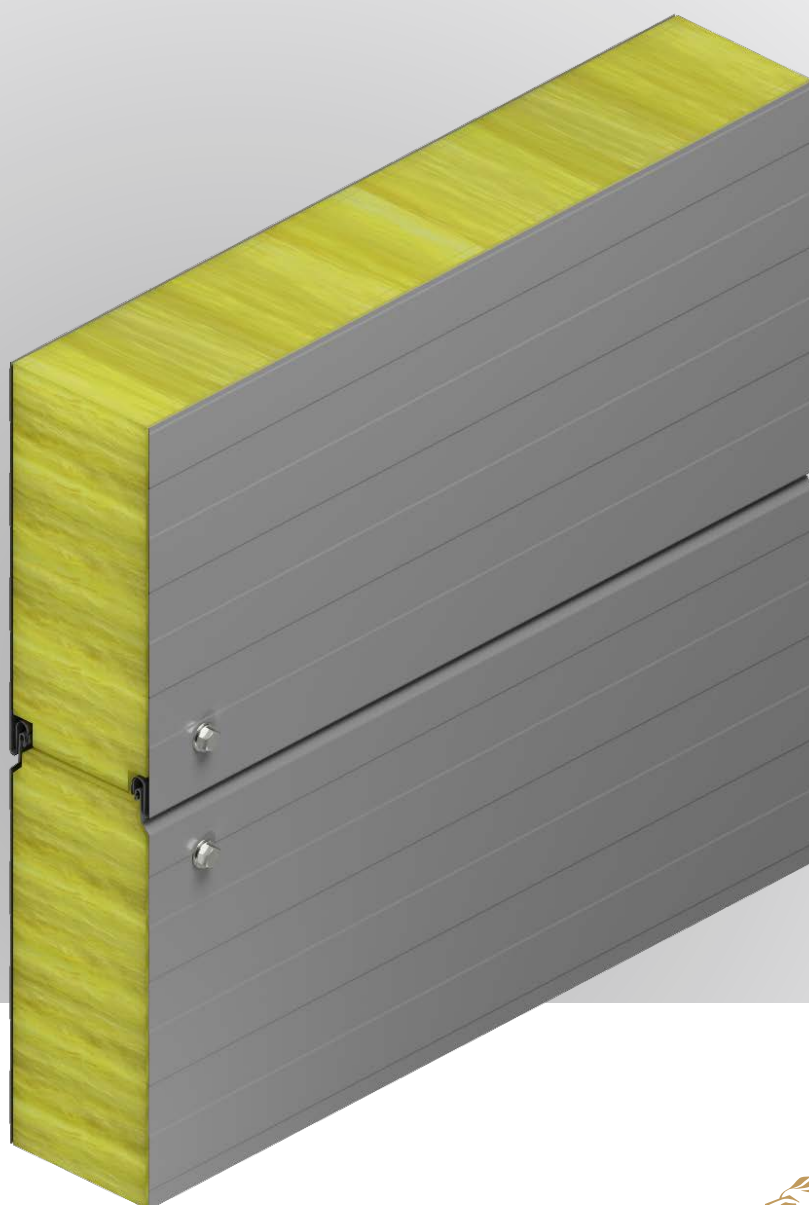
Geïsoleerde
sandwichpanelen
Nederland & België

Protected by



K-Roc KS1150 RF gevelpanelen

Technische informatie

The Kingspan logo features a stylized lion's head in profile, facing left, rendered in a golden-brown color. Below the lion's head, the word "Kingspan" is written in a bold, blue, sans-serif font, followed by a registered trademark symbol (®).

Kingspan®

Technische informatie

Beschrijving

K-Roc KS1150 RF gevelpanelen omvat het assortiment geïsoleerde gevelpanelen met een steenwol isolatiekern. Het gevelpaneelsysteem met zichtbare bevestiging is verkrijgbaar in 5 afzonderlijke profileringen. De panelen kunnen in de lengte of breedte (verticaal of horizontaal) worden toeast.

Toepassing

Het systeem is ontworpen voor projecten waar men naast de voordelen van een geïsoleerd sandwichpaneel zoekt naar een aanvullende brandveiligheid. Door de kern van steenwol is het paneel uitermate geschikt voor toepassingen waarbij hoge eisen worden gesteld aan brandweerstand.

Lengten

Standaardlengten (m)	80 mm	2,0 tot 9,0
	100 - 200 mm	2,0 tot 13,4
	220 - 240 mm	2,0 tot 12,0
Langere lengten (niet-standaard) (m)	100 mm - 200 mm	13,4 tot 14,3
Kortere lengten (niet-standaard) (m)		Korter dan 2,0

Opmerking: bij niet-standaard lengten kunnen additionele kosten en transportbeperkingen van toepassing zijn.

Isolatiemateriaal

K-Roc KS1150 RF-C gevelpanelen bestaan uit een steenwol isolatiekern met een een lambda-waarde (warmtegeleidingscoëfficiënt) $\lambda=0,040$ W/m.K. K-Roc KS1150 RF-F gevelpanelen bestaan uit een steenwol isolatiekern met een een lambda-waarde (warmtegeleidingscoëfficiënt) $\lambda=0,045$ W/m.K.

Brandveiligheid

De panelen voldoen aan de Europese brandclassificatie A2-s1, d0 conform de EN 13501-1:2018.

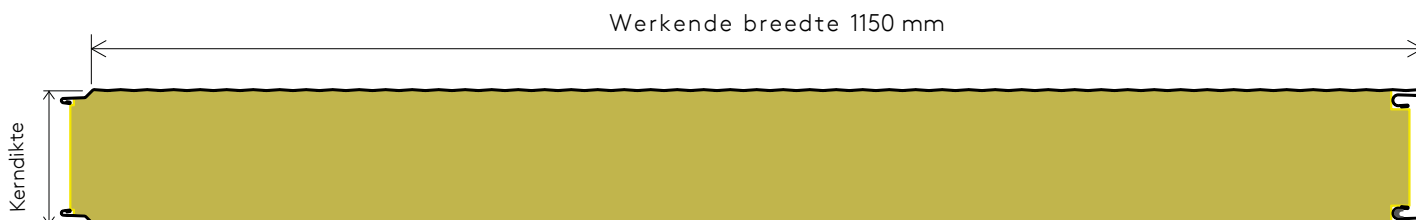
Akoestische prestaties

Kerndikte (mm)	80	100	120	150	175	200	220	240	
Gewogen geluidsreductie R_w (dB)	C-kern	30	30	31	30	30	30	29	29
	F-kern	32	31	33	31	31	31	30	30

K-Roc KS1150 RF gevelpanelen hebben een gewogen akoestische geluidsreductie conform onderstaande waarde per dikte.

Luchtdichtheid

Bij toepassing van geïsoleerde dak- en gevelpanelen van Kingspan kan een totale luchtdichtheid worden behaald van ≤ 1 m³/u/m² bij 50 Pa bij standaard detaillering. Afhankelijk van nauwkeurige montage en detaillering kan een hogere luchtdichtheid worden bereikt. Voor de luchtdichtheid en de toepassing met K-Roc panelen, neem contact op met Kingspan.







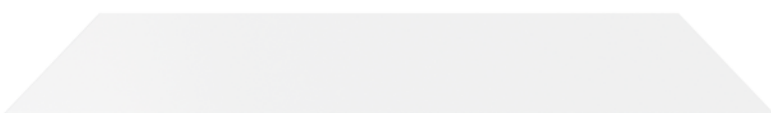
Afmetingen, gewicht & thermische prestaties

Werkende breedte (mm)		Rekenmethode	1000 / 1100* / 1150 / 1200							
Kerndikte (mm)			80	100	120	150	175	200	220	240
U-waarden (W/m ² K)	C-kern	NTA8800/VEA	0,48	0,39	0,33	0,26	0,22	0,20	0,18	0,16
	F-kern		0,54	0,43	0,36	0,29	0,25	0,22	0,20	0,18
R _c -waarden (m ² K/W)	C-kern		1,90	2,45	2,95	3,70	4,30	4,95	5,40	6,00
	F-kern		1,70	2,15	2,60	3,25	3,85	4,40	4,85	5,35
Gewicht (kg/m ²) 0,6 staal / 0,5 staal	C-kern	16,0	17,7	19,3	21,9	24,0	26,1	27,8	29,4	
	F-kern	18,4	20,6	22,9	26,3	29,2	32,0	34,3	36,6	

De isolatiewaarden van de bovenstaande panelen zijn berekend conform de EN 14509:2013 en NTA8800:2023 (incl. bevestigings en overgangselementen).

* De werkende breedte van 1100mm is alleen verkrijgbaar bij het RF-F paneel

Profileringen

Profilering	Afmeting (mm)	Buitenplaat	Binnenplaat
M (Micro)		■	
E (Euro)		■	
B (Box)			■
Q (Minibox 22)		■	■
F (Flat)		■	■

■ Standaard

Materialen & coatings

Substraat

- Standaard dikte buitenplaat 0,60 mm, standaard dikte binnenplaat 0,5 mm. Materiaal is S280GD + ZA thermisch verzinkt zink/aluminium gegalvaniseerd staal conform EN 10346:2015.

Coatings – buitenplaat:

- Kingspan PES (Polyester SP25): Polyester coating met een nominale dikte van 25 micron.
- Kingspan Spectrum: Bestaat uit een meerlaagse polyurethaan (PU) coating met een gecoate semi-glanzende afwerking met licht korrelig effect, dikte 55 µm.

Coatings – binnenplaat:

- Kingspan CLEANsafe 15: Deze polyester (PE) coating, dikte 15 µm, is ontwikkeld voor toepassing als binnenafwerking van geïsoleerde panelen. Standaard kleur is RAL 9002 & RAL 9010 met een gemakkelijk te reinigen oppervlak.
- Kingspan CLEANsafe 25: Deze polyester (PE) coating, dikte 25 µm, is ontwikkeld voor toepassing als binnenafwerking van geïsoleerde panelen bij een geconditioneerd binnenklimaat.

Contactgegevens

Nederland

Kingspan B.V.
Lingewei 8 | 4004 LL Tiel
Postbus 6565 | 4000 HN Tiel
T: +31 (0) 344 675 250
www.kingspanpanels.nl



België

Kingspan N.V.
Bouwvelven 17
Industriepark Klein Gent
2280 Grobbendonk
T: +32 (0) 14 23 25 35
F: +32 (0) 14 23 25 39
www.kingspanpanels.be



Scan de QR-codes voor de meest recente gegevens van dit product.

Wij hebben de nodige maatregelen genomen om ervoor te zorgen dat alle informatie in deze publicatie correct is. Desalniettemin aanvaarden Kingspan B.V. & Kingspan N.V. geen aansprakelijkheid voor (druk)fouten of informatie die als misleidend zouden kunnen worden beschouwd. Suggesties voor, beschrijvingen, eindgebruik of toepassingen van producten en andere werkwijzen zijn slechts ter informatie opgenomen. Kingspan B.V. & Kingspan N.V. aanvaarden derhalve geen enkele aansprakelijkheid in deze.

