

Geïsoleerde sandwichpanelen
Nederland & België

Protected by



QuadCore RT dakpanpanelen technische informatie



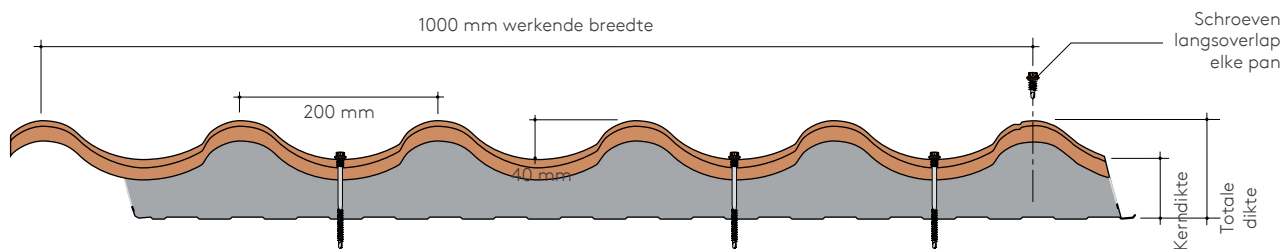
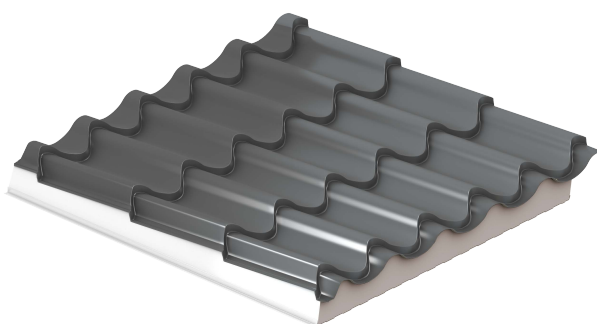
Technische informatie

Beschrijving

QuadCore RT dakpanpanelen zijn een zichtbaar bevestigd geïsoleerd dakpaneel bestaande uit een QuadCore isolatiekern. Het stalen dakpaneel heeft de uitstraling van een traditioneel dak met dakpannen. QuadCore RT dakpanpanelen worden toegepast bij gebouwen waarvan de dakhelling na doorbuiging 12° of meer is. De binnenzijde heeft een fraaie witte afwerking en kan voorzien worden van een specifieke coating voor geconditioneerde ruimten.

Toepassing

QuadCore RT dakpanpanelen zijn isolerend, licht van gewicht en hebben een hoge bouwsnelheid. De moderne sandwichpanelen met traditionele uitstraling van een pannendak zijn geschikt voor zowel nieuwbouw- als renovatietoepassingen. QuadCore RT dakpanpanelen wordt veelal toegepast op semi-permanente woningen, agrarische sector (maneges, stallen), recreatieve sector (zwembaden, vakantieparken, clubhuizen) en bij asbestsaneringsprojecten.



Lengten

	Cut back 160 mm
Standaardlengten (m)	2,1 tot 13,15
Langere lengten (niet-standaard) (m)	13,15 tot 15,75

Opmerking: bij lengten groter dan 13,15m kunnen additionele transportkosten van toepassing zijn.

Aantal pannen	Panlengte 325 mm	Aantal pannen	Panlengte 325 mm	Aantal pannen	Panlengte 325 mm
6	2100	21	6975	36	11850
7	2425	22	7300	37	12175
8	2750	23	7625	38	12500
9	3075	24	7950	39	12825
10	3400	25	8275	40	13150
11	3725	26	8600	41	13475
12	4050	27	8925	42	13800
13	4375	28	9250	43	14125
14	4700	29	9575	44	14450
15	5025	30	9900	45	14775
16	5350	31	10225	46	15100
17	5675	32	10550	47	15425
18	6000	33	10875	48	15750
19	6325	34	11200	-	-
20	6650	35	11525	-	-

Afmetingen, gewicht & thermische prestaties

Kerndikte (mm)	Rekenmethode	45	60	80	100
Totale dikte (mm)		85	100	120	140
U-waarden (W/m ² K)	NTA8800/VEA	0,39	0,29	0,22	0,18
R _C -waarden (m ² K/W)	NTA8800/VEA	2,45	3,30	4,35	5,40
Gewicht (kg/m ²) 0,5 staal / 0,4 staal		10,5	11,3	12,1	12,9

De isolatiewaarden van de bovenstaande panelen zijn berekend conform NTA8800/VEA (incl. bevestigings, overgangswaarden en correctiefactor 'bouwkwaliteit').

Isolatiemateriaal

QuadCore RT dakpanpanelen bestaan uit een QuadCore isolatiekern met lambdawaarde (warmtegeleidingscoëfficiënt) $\lambda = 0,019 \text{ W/m.K}$. Door de lage bijdrage aan de opwarming van de aarde levert de isolatiekern credits voor duurzaamheidscertificeringssystemen zoals BREEAM op.

Brandveiligheid

De panelen voldoen aan de Europese brandclassificatie B-s1, d0 conform de EN 13501-1.

Akoestische prestaties

Frequentie (Hz)	63	125	250	500	1000	2000	4000	8000
SRI (dB)	20	18	20	24	20	29	39	47

QuadCore RT dakpanpanelen hebben een gewogen akoestische geluidsreductie van $R_w = 25 \text{ dB}$.

Luchtdichtheid

Bij toepassing van geïsoleerde dak- en gevelpanelen van Kingspan kan een totale luchtdichtheid worden behaald van $3 \text{ m}^3/\text{u/m}^2$ bij 50 Pa bij standaard detaillering. Afhankelijk van nauwkeurige montage en detaillering kan een hogere luchtdichtheid worden bereikt.

Materialen & coatings

Substraat

- Standaard dikte buitenplaat 0,5 mm, standaard dikte binnenplaat 0,4 mm. Materiaal is S220GD + ZA thermisch verzinkt zink/aluminium gegalvaniseerd staal conform EN 10346:2009.

Coatings – buitenplaat:

- Kingspan XL Forté: Bestaat uit een meerlaagse organische plastisol coating, uitgevoerd met een traditionele ledermotief-afwerking, dikte 200 μm .
- Kingspan Destral: Bestaat uit een matte, organische polyestercoating. Kleuren: Terracotta, Jet Black.

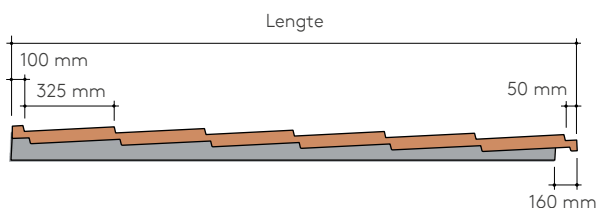
Coatings – binnenplaat:

- Kingspan CLEANsafe 15: Deze polyester (PE) coating, dikte 15 μm , is ontwikkeld voor toepassing als binnenafwerking van geïsoleerde panelen. Standaard kleur is 'helder wit' met een gemakkelijk te reinigen oppervlak.
- Kingspan CLEANsafe 120: Deze polyvinylchloride (PVC) coating, dikte 120 μm , is ontwikkeld voor toepassing als binnenafwerking van geïsoleerde panelen voor ruimten waarbij een hoge mate van hygiëne is vereist en waarbij de panelen regelmatig dienen te worden gereinigd.
- Kingspan AQUAsafe 55: Deze polyurethaan (PU) coating, dikte 55 μm , is ontwikkeld voor toepassing als binnenafwerking van geïsoleerde panelen voor zwembaden.
- Kingspan AQUAsafe: Deze plastisol coating, dikte 200 μm , is ontwikkeld voor toepassing als binnenafwerking van geïsoleerde panelen voor ruimten met een hoge luchtvochtigheid.
- Kingspan FARMsafe: Deze coating is ontwikkeld voor toepassing als binnenafwerking van geïsoleerde panelen voor de agrarische sector.

Technische informatie

Eindoverlap paneel

Standaard schone eindoverlap is 160 mm. Alternatief is een schone eindoverlap van 130 mm tot een paneel lengte van 6295 mm.



Toleranties

	Producttolerantie in (mm)	
Paneel lengte	-5	+5
Werkende breedte	-2	+2
Dikte	-2	+2
Haaksheid	-3	+3

Opmerking: bovenstaande en overige toleranties conform EN 14509.

Legrichting

QuadCore RT dakpanpanelen worden als linkswerkend (LH) paneel geproduceerd. Hierdoor kan er van links naar rechts worden gemonteerd.

Afdichting

Standaard voorzien van een fabrieksmatig aangebrachte schuimband in de langsijde.

Kwaliteit en duurzaamheid

QuadCore RT dakpanpanelen zijn vervaardigd uit materialen van de hoogste kwaliteit met behulp van state-of-the-art productieapparatuur die voldoet aan strenge normen van kwaliteitscontrole volgens EN ISO 9001 standaard. Hierdoor wordt de betrouwbaarheid en levensduur voor lange termijn gewaarborgd.

De panelen worden daarnaast geproduceerd onder Milieumanagementsysteem EN ISO 14001 en voldoen aan OHSAS 18001 Arbomanagementsysteem.

Garantie

Kingspan biedt een totaalgarantie tot 25 jaar op de structurele en thermische prestaties van haar panelen en een garantie tot 40 jaar op haar coatings (afhankelijk van projectspecifieke informatie).

Milieu

Dit systeem kan mogelijk Green Guide A+ geclassificeerd worden conform de 'The Green Guide to Specification' van BRE Global. De classificatie wordt toegewezen op basis van de Green Guide 2008 criteria. Het systeem is onderhevig aan projectspecifieke assessments.

Verpakking

QuadCore RT dakpanpanelen worden standaard om-en-om gestapeld met buitenzijden tegen elkaar. De onderzijde is voorzien van een houten pallet en de langsijden worden beschermd met EPS blokken en het gehele pakket is voorzien van folie.

Kerndikte (mm)	45	60	80	100
Aantal panelen per verpakking	12	11	9	7

Levering

Alle leveringen (tenzij anders aangegeven) worden door middel van wegtransport naar de projectlocatie vervoerd. Het lossen is de verantwoordelijkheid van de klant.

Montage-instructies

Montage-instructies zijn te downloaden op onze website of verkrijgbaar via Kingspan Technical Services.

Contactgegevens

Nederland

Kingspan B.V.
Lingewei 8 | 4004 LL Tiel
Postbus 6565 | 4000 HN Tiel
T: +31 (0) 344 675 250
www.kingspanpanels.nl

België

Kingspan N.V.
Bouwvelven 17
Industriepark Klein Gent
2280 Grobbendonk
T: +32 (0) 14 23 25 35
F: +32 (0) 14 23 25 39
www.kingspanpanels.be

Wij hebben de nodige maatregelen genomen om ervoor te zorgen dat alle informatie in deze publicatie correct is. Desalniettemin aanvaarden Kingspan B.V. & Kingspan N.V. geen aansprakelijkheid voor (drukfouten of informatie die als misleidend zouden kunnen worden beschouwd. Suggesties voor, beschrijvingen, eindgebruik of toepassingen van producten en andere werkwijzen zijn slechts ter informatie opgenomen. Kingspan B.V. & Kingspan N.V. aanvaarden derhalve geen enkele aansprakelijkheid in deze.

