

**TATA STEEL**



## **Colorcoat HPS200 Ultra<sup>®</sup>**

Ongekende prestaties en  
duurzaamheid

# Ongeëvenaarde productprestaties

## Uitzonderlijke prestaties

Zelfs in de meest veeleisende en agressieve omgevingen, biedt Colorcoat HPS200 Ultra® voorgelakt staal ultieme duurzaamheid en weerstand tegen corrosie. Welk gebouwtype ook, een opslagloods of school, een kantoor of een productiehhal, Colorcoat HPS200 Ultra® toont met bewezen prestaties een hoge mate van betrouwbaarheid.

## Typische eigenschappen

Colorcoat HPS200 Ultra®		Testnorm	
Nominale dikte organische coating	(µm)*	200	EN 13523-1
Glansgraad (60°):			
Niet-matte kleuren	%	20-40	EN 13523-2
Matte kleuren	%	<10	EN 13523-2
Krasbestendigheid	(g)	>5000	EN 13523-12
Slijtvastheid (Taber, 250 rev, 1 kg)	(mg)	<12	EN 13523-16
Flexibiliteit:			
Min. Buigradius	(T)	0T (16°C) 1T (0°C)	EN 13523-7 EN 13523-7
Valproef	(J)	≥18	EN 13523-5
Hechting (ruitjestest)	(%)	100	EN 13523-6
Max. continue gebruikstemperatuur	(°C)	60	
Corrosieweerstand:			
Zoutsproei	(uren)	1000	EN 13523-8
Condensstest	(uren)	1500	EN 13523-26
Categorie Corrosieweerstand		RC5	EN 10169:2010
UV bestendigheid		Ruv4	EN 10169:2010
Interne omgevingsclassificatie		CPI5	EN 10169:2010

\*µm = micron

### Algemene opmerkingen

- De gegevens in deze tabel zijn typische eigenschappen en vormen geen specificatie. De cijfers hebben betrekking op de toplaag. Testen zijn uitgevoerd conform EN 13523. Voor informatie over testmethodes zie [www.colorcoat-online.com](http://www.colorcoat-online.com)
- Voor het informatieblad veiligheid & gezondheid kunt u contact opnemen met de Colorcoat Connection® helpline.

## Duurzaam

Colorcoat HPS200 Ultra® is ontwikkeld om in veeleisende omgevingen te presteren - zowel bij externe als interne toepassingen. Het product wordt onderworpen aan uitgebreide praktijk- en versnelde laboratoriumtesten die de vereiste normen vaak overtreffen. Colorcoat HPS200 Ultra® wordt gebruikt in een breed scala van toepassingen. Deze real-life

scenario's bieden nog meer bewijs van de ongekend duurzame eigenschappen van het product.

De uitstekende testresultaten hebben ertoe geleid dat Colorcoat HPS200 Ultra® geclassificeerd wordt als CPI5 product volgens EN 10169:2010. Dit is het hoogste geklasseerde niveau van bescherming tegen corrosie voor interne omgevingen en betekent dat Colorcoat HPS200 Ultra® geschikt is voor de meest veeleisende interne toepassingen, zoals zwembaden, waterzuiveringsinstallaties, energiecentrales, energieopwekkingscentrales en productiehallen. Colorcoat HPS200 Ultra® wordt geleverd met uitgebreide garanties en biedt de ultieme oplossing voor gebouwen waar een lange levensduur en robuustheid noodzakelijk zijn.

## Dubbelzijdig

Ter ondersteuning van de duurzame eigenschappen van Colorcoat HPS200 Ultra® wordt het product standaard voorzien van een hoogwaardige coating op de achterzijde. Het product is echter ook dubbelzijdig verkrijgbaar voor gebouwen met een veeleisende interne of externe omgeving (bij gebruik in opbouwsystemen, voorgehangen gevels of ongeïsoleerde enkelschalige toepassingen).

## Optimale corrosiebestendigheid

Colorcoat HPS200 Ultra® maakt gebruik van de unieke en in de praktijk bewezen Galvalloy™ metallische deklaag van Tata Steel. Galvalloy™ is vervaardigd met een speciale mix van 95% Zink (Zn) en 5% Aluminium (Al) die voldoet aan EN norm 10346:2015. Deze biedt verhoogde corrosiebescherming in vergelijking met conventioneel dompelverzinkt staal (HDG), zelfs bij beschadigingen en snijkanten.



Dak van Colorcoat HPS200® met Galvalloy™ na 7 jaar.

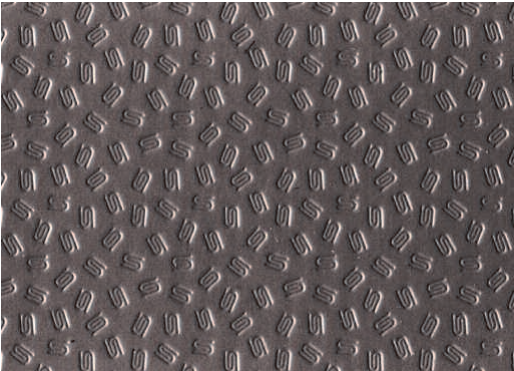


Dak van standaard plastisol op dampelverzinkt staal na 7 jaar.

# Behoud van kwaliteit

## Scintilla®

Uniek voor Colorcoat HPS200 Ultra® is dat de Scintilla®-embossering ontwikkeld is met een diepte van slechts 50 micron (nominaal), waardoor vuilaanhechting minder waarschijnlijk is dan bij het diepere traditionele leermotief. Dit maakt deze voorgelakte staalproducten meer robuust en makkelijker om te reinigen. De effectieve minimale laagdikte blijft groter, waardoor er voldoende laagdikte van de coating over blijft voor bescherming. In tegenstelling tot leermotief is de embossering heel subtiel en het oogt glad. De Scintilla® embossering biedt een unieke garantie van echtheid en een moderne uitstraling .



## Specificatie

Om er zeker van te zijn dat u een zorgvuldig geproduceerd en wereldwijd getest product van Tata Steel krijgt, kunt u het product als volgt specificeren: Colorcoat HPS200 Ultra® met Galvalloy™ metallisch substraat van Tata Steel, met Confidex® Garantie. Of indien een generieke omschrijving gewenst is; 200 micron coating met zink-aluminium (95/5 gewicht%) metallisch substraat, voorgelakt staal welke voldoet aan Euronorm EN10169-2 categorie Ruv4 en RC5, met een niet afbouwende garantie van min. (svp aantal aangeven) jaar.



## Prestaties bij brand

### Brandwerendheid

Colorcoat HPS200 Ultra®, gebruikt als onderdeel van een bekledingssysteem kan worden geclassificeerd als  $B_{\text{rooft}1}$ ,  $B_{\text{rooft}2}$ ,  $B_{\text{rooft}3}$ , zonder verder testen, indien het bekledingssysteem in overeenstemming is met de Beschikking van de Commissie 2005/403/EC voor alle materiaaldikten groter of gelijk aan 0,4mm ongeacht de kleur.

### Reactie op brand

Colorcoat HPS200 Ultra®, getest volgens EN 13823 en EN11925, kan worden geclassificeerd, als C-s2, d0 wanneer getest in overeenstemming met EN 13501. Deze classificatie geldt voor materiaaldikten groter of gelijk aan  $\geq 0,47$  mm.

## Officiële onafhankelijke certificering

De lange-termijnprestaties van Colorcoat HPS200 Ultra® zijn door de BBA certificering 91/2717 als volgt erkend:

"De Colorcoat HPS200 Ultra® coating en metaalbehandeling beschermen de stalen ondergrond tegen corrosie voor een periode tot maximaal 40 jaar in normale industriële, stedelijke, voorstedelijke en landelijke omgevingen."

Colorcoat HPS200 Ultra® heeft onafhankelijke testcertificaten van het Franse Corrosie Instituut waarin staat dat de producten aan de eisen van de RC5 voldoen volgens EN 10169:2010.



# Voor een gebouw zonder zorgen

## De Confidex® Garantie

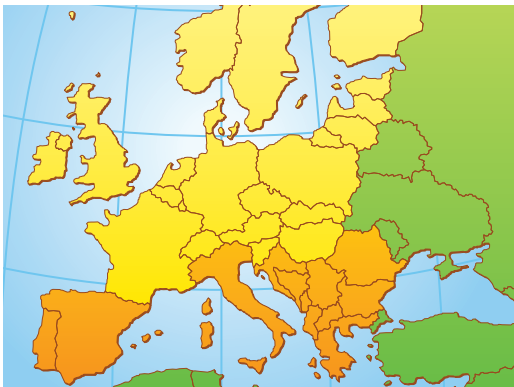
Confidex® is de productprestatiegarantie voor Colorcoat HPS200 Ultra® bij gebruik als externe conventionele gebouwbekleding met uitzondering van particuliere woningen. Confidex® biedt de langste en meest uitgebreide garantie voor voorgelakte staalproducten in Europa, waarbij Colorcoat HPS200 Ultra® tot maximaal 40 jaar gegarandeerd wordt. Ongeëvenaarde verbeteringen in kleurstabiliteit en glansbehoud worden vertaald in een robuust product met een zeer lange levensduur.

De Confidex® Garantie is projectspecifiek en biedt, na registratie, een contractuele overeenkomst tussen Tata Steel en de gebouweigenaar. In het geval van een claim wordt dit direct met Tata Steel afgehandeld en niet via een andere tussenpersoon in de distributieketen. Dit bespaart u tijd en geld en neemt grote risico's weg. Bovendien is deze overeenkomst overdraagbaar bij wisseling van gebouweigenaar. De overdraagbaarheid is eenvoudig te regelen door het invullen van de nieuwe gegevens op de achterzijde van het garantiocertificaat.

### Wie registreert?

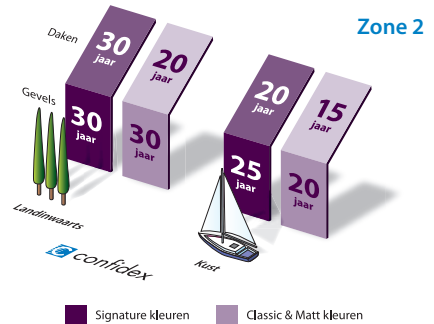
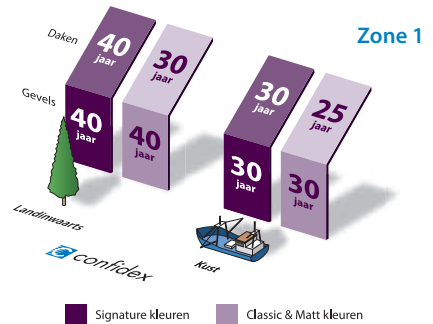
Dit is meestal het montagebedrijf of de fabrikant van het bekledingssysteem, maar iedereen in de distributieketen kan online registreren via: [www.colorcoat-online.com/registreren](http://www.colorcoat-online.com/registreren)

Als u wilt controleren of uw pand geregistreerd is, kunt u contact opnemen met de Colorcoat Connection® Helpline op +31 (0)251 492206 (NL) +31 (0)70 233009 (B)



- Noordelijk Europa : Zone 1
- Zuidelijk Europa : Zone 2
- Voor meer informatie over gebieden buiten de Confidex®-zones kunt u contact opnemen met de Colorcoat Connection® helpline.

## Confidex® zones



### Opmerkingen

- De cijfers onder het kopje 'Kust' gelden voor gebouwen binnen 1 km van een kustlijn.
- De volledige voorwaarden van de Confidex® Garantie staan achterop het aanvraagformulier dat verkrijgbaar is bij Tata Steel.
- De garantie is alleen geldig indien Confidex® binnen 3 maanden na de voltooiingsdatum van het gebouw is geregistreerd.
- De duur van de Confidex® Garantie geldt voor Zone 1 en Zone 2. Voor meer informatie over andere zones gaat u naar [www.colorcoat-online.com](http://www.colorcoat-online.com)
- Anthracite Matt is nu verkrijgbaar met Confidex® Garantie tot 40 jaar in zone 1 en tot 30 jaar in zone 2.

### Andere garanties

Confidex® is altijd beperkt geweest tot de prestaties van externe bekledingen. Er is echter een groeiend gebruik bij veeleisende interne toepassingen, zoals gebouwen waar hergebruik van afval ten behoeve van energieopwekking plaatsvindt. Daarom biedt Tata Steel nu ook een garantie per individueel geval bij intern gebruik van Colorcoat HPS200 Ultra®.

Toepassings specifieke garanties zijn ook verkrijgbaar voor niet-standaard bekledingstoepassingen, zoals bijvoorbeeld bij dakranden en bij rolluikdeuren. Neem contact op met de Colorcoat Connection® helpline voor meer informatie over de beschikbare garanties voor dergelijke toepassingen.

# Duurzaamheid

## Onze visie

Het streven van Tata Steel is gericht op het vervaardigen van producten die de samenleving nodig heeft en wij vervaardigen deze producten op de meest verantwoorde manier. Wij geloven dat de grootste bijdrage die we kunnen leveren is: het vervaardigen van staalproducten die duurzame gebouwen mogelijk maken. Onze betrokkenheid ten aanzien van duurzaam bouwen betreft zich ook op de impact van die producten gedurende de hele levenscyclus.

## Duurzame gebouwen

Staal is lichtgewicht en kan zodanig worden geprefabriceerd dat het zeer efficiënt kan worden vervoerd. De snelheid en nauwkeurigheid van de bouw vermindert de kans op constructiefouten en resulteert in een veel kortere bouwtijd. Staalbouw minimaliseert ook de overlast in de omgeving. Er komt geen stof vrij tijdens de bouw en de geluidsoverlast wordt aanzienlijk beperkt. Gebouwen van staal zijn doorgaans heel flexibel en kunnen snel aan veranderende omstandigheden worden aangepast.

Colorcoat HPS200 Ultra® is ontworpen voor de beste prestaties op totale functionele en esthetische duurzaamheid met garanties tot 40 jaar. Schilderen of vervangen van onderdelen hoeft vaak pas ver na de garantieperiode te worden overwogen. Er is geen inspectie of onderhoud vereist om de geldigheid van de Confidex® Garantie te behouden. Naast de besparing van kosten spaart dit het milieu door eventueel onderhoud of vervanging uit te stellen. En de uitvoering van gevaarlijke dakinspecties komt hiermee te vervallen.

## Recycling

Colorcoat HPS200 Ultra® is keer op keer recyclebaar, zonder verlies van kwaliteit. Er is een zeer efficiënte staal-recyclinginfrastructuur die ervoor zorgt dat alle staal aan het einde van de levensduurcyclus ingezameld wordt en in het staalproductieproces opnieuw wordt gebruikt. Onderzoek heeft aangetoond dat meer dan 95% van de stalen gevelbekleding wordt gerecycled aan het einde van de levensduur van een gebouw. Door dit efficiënte hergebruik van staal gaan de milieu-investeringen in staal nooit verloren. Dit maakt staal het meest duurzame bouw materiaal dat er bestaat.

## Verantwoorde productie

Ons bedrijf is gericht op het maken van producten op de veiligste en meest verantwoord mogelijke manier. Voor Colorcoat HPS200 Ultra® is BES 6001 certificering afgegeven voor het op verantwoorde wijze vervaardigen van duurzame bouwmaterialen. In de afgelopen 40 jaar hebben we het energieverbruik en de CO<sub>2</sub>-emissies per ton vloeibaar staal met 50% verminderd en we hebben de doelstelling de uitstoot van CO<sub>2</sub> met nog eens 20% te verminderen voor het jaar 2020. Om dit te bereiken, streven we ernaar onze processen steeds te verbeteren en doen we steeds meer onderzoek naar nieuwe, baanbrekende technologieën.

De invloed op het milieu tijdens het productieproces van voorgelakt staal is minimaal vergeleken met het totale bouwproces en de exploitatiefase van gebouwen. Daarom hebben we, als belangrijk onderdeel van ons streven om een integrale rol te spelen in een CO<sub>2</sub> neutrale toekomst, een strategie ontwikkeld om de gehele gebouwenschil te functionaliseren. Zo gaan daken en gevels van gebouwen van een passieve energiebesparende klimaatscheiding naar een actieve energie-opwekkende rol. Tata Steel zet zich in om de nieuwe technologieën te ontwikkelen die dit kunnen realiseren.



# Colorcoat® services

Het merk Colorcoat® staat voor kwaliteit en expertise op het gebied van stalen dak- en gevelbekleding, exclusief van Tata Steel. Colorcoat® producten worden ondersteund door een uitgebreide service en technisch advies.

## Colorcoat® Market Development Team

Het team is altijd beschikbaar om u te adviseren met het ontwerp, de specificatie en het bouwen met voorgelakt staal in dak- of gevelbekleding.

## Colorcoat Connection® Helpline

Onze toegewijde helpline biedt direct en toegankelijk advies en hulp bij vragen over het toepassen van voorgelakt staal. Tevens kunt u terecht voor het aanvragen van literatuur of monsters.

## Colorcoat® Partners

Colorcoat® producten worden geleverd door toonaangevende leveranciers van dak- en gevelbekleding die garant staan voor de beste kwaliteit en service.

## Colorcoat® Literatuur

Op onze website is nagenoeg alle literatuur te downloaden of aan te vragen. Daarnaast is er de Bouwen met Colorcoat®; een duidelijke handleiding voor o.a. detaillering en montage.

## BIM gegevens

BIM gegevens in de vorm van software-agnostic Product DNA™ is beschikbaar voor Colorcoat HPS200 Ultra® en biedt u snelle productselectie en diverse data in een reeks samenstellingen. Download uw Product DNA™ op [www.colorcoat-online.com](http://www.colorcoat-online.com)

## BS & RAL referentietabel

	Kleur	BS	RAL
Signature kleuren	Alaska Grey		7000
	Albatross	18B17	240 80 05
	Anthracite		7016
	Ardenne		7022
	Black	00E53	9005
	Goosewing Grey	10A05	7038
	Hamlet		9002
	Honesty	10C31	1015
	Ice Blue		230 80 10
	Marlstone	10B15	1013
	Meadowland	12B17	100 80 20
	Merlin Grey	18B25	180 40 05
	Mole Brown		070 40 10
	Moorland Green	12B21	100 60 20
	Mushroom	10B19	080 70 10
	Olive Green	12B27	100 30 20
	Pure Grey		000 55 00
Straw		080 70 30	
Svelte Grey	10B23	080 50 20	
White	00E55	9003	
Classic kleuren	Barn Red		030 30 40
	Burano		3004
	Chili	04E56	3000
	Heritage Green		6002
	Ivy		170 20 10
	Jade		150 50 20
	Juniper Green	12B29	140 20 20
	Ocean Blue	18C39	220 30 25
	Petra	04D44	3013
	Raven		7021
	Sargasso		5003
	Solent Blue	18E53	240 40 40
	Terracotta	04C39	040 40 40
Van Dyke Brown	08B29	8014	
Wedgewood Blue	18C37	220 50 15	
Matt kleuren	Alaska Grey Matt		7000
	Anthracite Matt		7016
	Green Grey Matt		150 40 10
	Oxidised Matt		050 20 10
	Terracotta Matt	04C39	040 40 40

### RAL referenties

4 aparte nummers zijn RAL Classic referenties.

7 aparte nummers zijn RAL Design referenties.

De British Standard of RAL referenties die worden genoemd in de tabel, vertegenwoordigen de kleuren die het dichtst in de buurt komen van de Colorcoat HPS200 Ultra® kleuren, maar komen niet noodzakelijkerwijs exact overeen.



# Colorcoat HPS200 Ultra®

Colorcoat HPS200 Ultra® voorgelakt staal biedt uitzonderlijke prestaties en hoge corrosiebestendigheid bij gebruik in gebouwbekleding. Met het ondergaan van zware testen, wereldwijde toepassingen en een garantie tot 40 jaar, bewijst het product de beste combinatie van uitstekende kleurstabiliteit, glansbehoud en normovertreffende duurzaamheid te hebben.

Om de kleurkeuze en het vinden van de bijbehorende garantieperiode makkelijker te maken, is het kleurenpalet ingedeeld onder Signature, Classic en Matt kleuren.

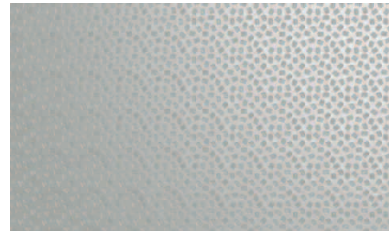
## Producteigenschappen en voordelen

- Geoptimaliseerde Galvalloy™ metallische deklaag voor uitzonderlijke corrosiebestendigheid en effectieve, hoogwaardige bescherming van de snijkanten.
- Overtreft alle eisen van de Ruv4 en RC5 volgens EN 10169:2010 en bewijst hiermee het uitstekende kleur- en glansbehoud en weerstand tegen corrosie.
- Confidex® Garantie tot 40 jaar voor de aan het weer blootgestelde zijden van industriële en commerciële gebouwen zonder de noodzaak van inspecties of onderhoud om de geldigheid te behouden.
- Kan gebruikt worden onder Photovoltaic (PV) installaties zonder reductie van de garantieperiode.
- Overtreft de eisen van CPI5 volgens EN 10169:2010 en demonstreert daarmee uitstekende bescherming bij gebruik aan de binnenzijde van een gebouw.
- Scintilla® embossering als teken van authenticiteit van Tata Steel.
- Volledig recyclebaar.
- BIM gegevens voor Colorcoat HPS200 Ultra® kunnen gedownload worden op [www.colorcoat-online.com](http://www.colorcoat-online.com)

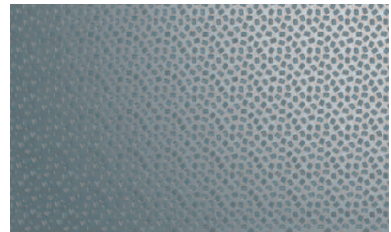
## Signature kleuren



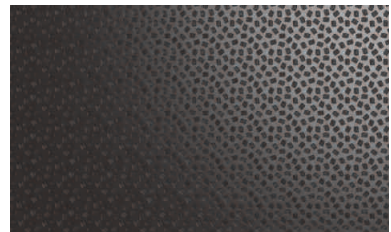
White



Goosewing Grey



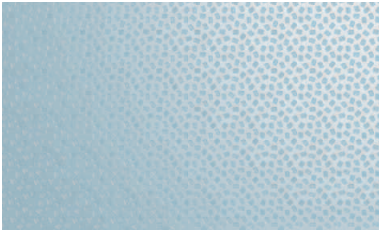
Alaska Grey



Anthracite



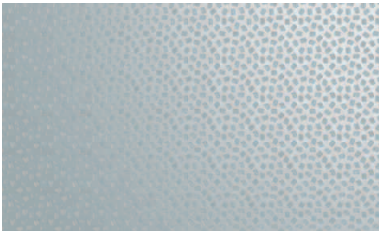
Black



Ice Blue



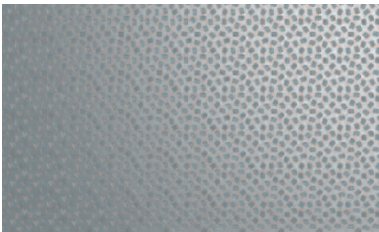
Marlstone



Albatross



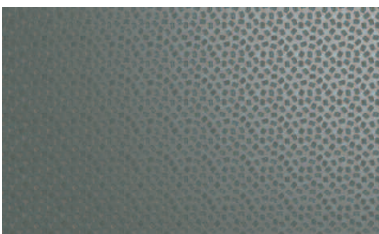
Honesty



Pure Grey



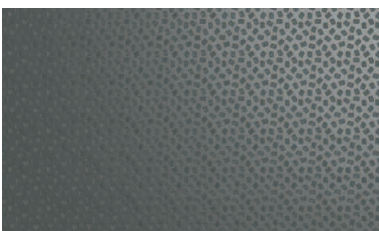
Mushroom



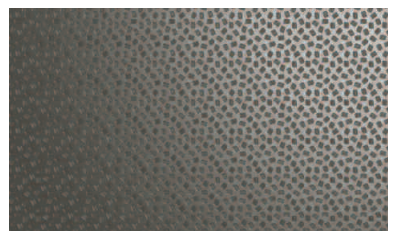
Merlin Grey



Straw



Ardenne



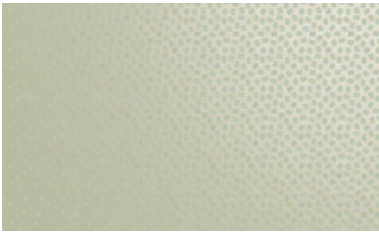
Mole Brown



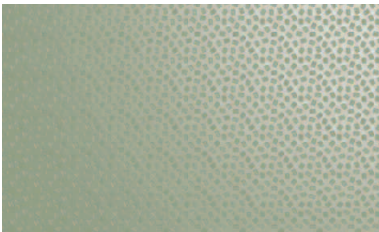
## Classic kleuren



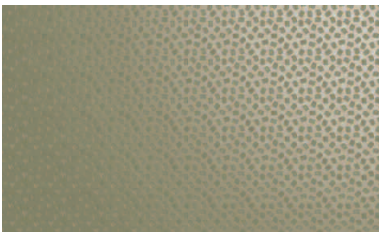
Hamlet



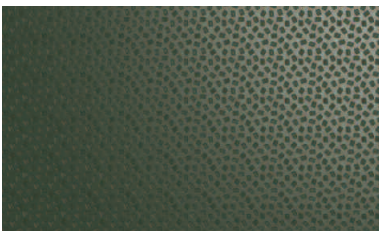
Meadowland



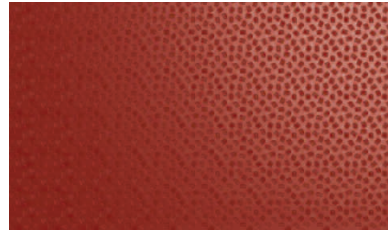
Moorland Green



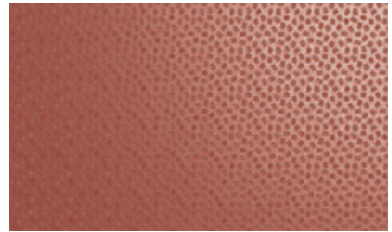
Svelte Grey



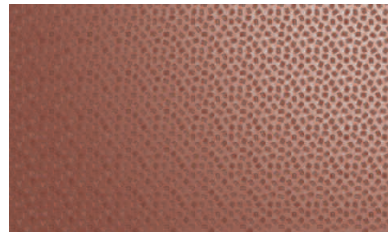
Olive Green



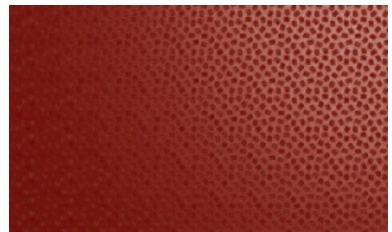
Chili



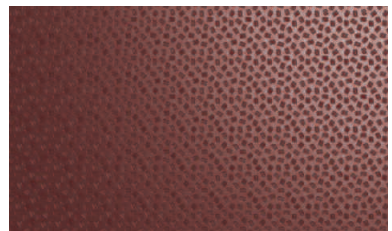
Petra



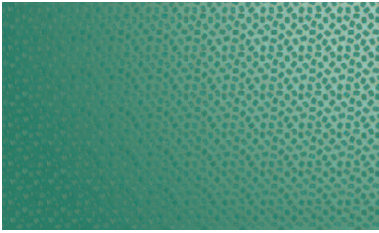
Terracotta



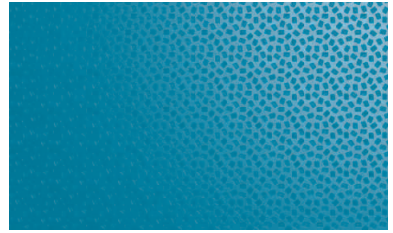
Barn Red



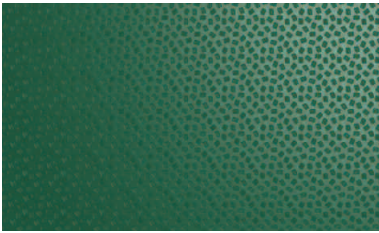
Burano



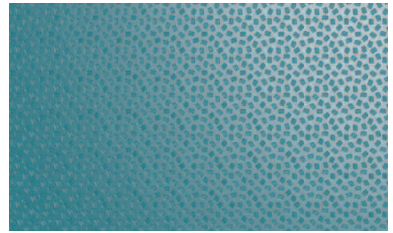
Jade



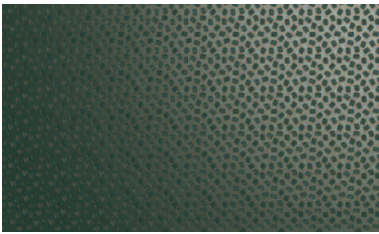
Solent Blue



Heritage Green



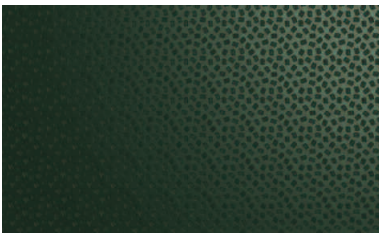
Wedgewood Blue



Juniper Green



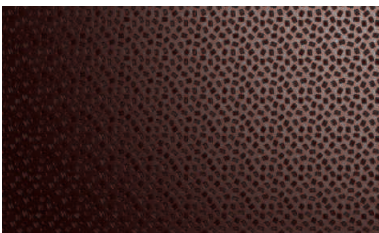
Ocean Blue



Ivy



Sargasso

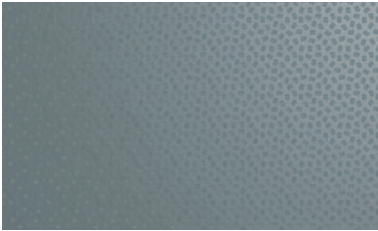


Van Dyke Brown

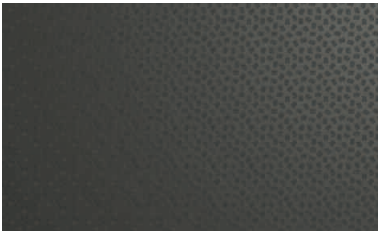


Raven

## Matt kleuren



Alaska Grey



Anthracite



Green Grey



Oxidised



Terracotta

## Kleur

### Repertoire®

Als extra service kunnen wij een unieke kleur voor uw gebouw produceren, bijvoorbeeld voor een opvallende verschijning van uw gebouw of als het juist meer moet opgaan in de omgeving. Via Repertoire® kan, bij een bestelling van minimaal 2500m<sup>2</sup>, aan de hand van stalen of kleurenreferenties vele gewenste effen kleuren geproduceerd worden.

### Kleurconsistentie

Als een consistente kleur voor een gebouw of deel van een gebouw essentieel is, dienen gebouwonderdelen voor dit project uit dezelfde productieorder te komen.

### Bijpassende onderdelen

Als andere gebouwonderdelen van andere materialen dezelfde kleur dienen te krijgen als de dak- of gevelbekleding, wordt de grootste nauwkeurigheid bereikt door een monster uit de voor het gebouw gebruikte productieorder als referentie te nemen en hierop de kleur van gebouwaccessoires af te stemmen.

### Monsters

Van alle kleuren zijn monsters beschikbaar. Voor een goede representatie van de kleur en het effect, kunt u monsters bestellen bij de Colorcoat Connection® helpline.



[www.colorcoat-online.com](http://www.colorcoat-online.com)

**Handelsmerken van Tata Steel UK Limited**

Albatross, Burano, Colorcoat, Colorcoat Connection, Colorcoat HPS200 Ultra, Confidex, Galvalloy, Hamlet, Heritage Green, Honesty, Meadowland, Petra, Product DNA, Repertoire, Sargasso, Scintilla en Svelte Grey zijn handelsmerken van Tata Steel UK Limited.

Alle mogelijke aandacht is besteed aan een accurate inhoud van deze publicatie, doch Tata Steel Europe Limited en zijn dochterondernemingen (inclusief Tata Steel UK Limited) wijzen alle verantwoordelijkheid of aansprakelijkheid af voor fouten of informatie welke als misleidend kunnen worden beschouwd. Suggesties voor, of beschrijvingen van, het eindgebruik of applicatie van de producten of werkmethodes dienen louter ter informatie en Tata Steel Europe Limited en zijn dochterondernemingen wijzen alle aansprakelijkheid met betrekking hiertoe af.

Voorafgaand aan het gebruik van producten of diensten geleverd of geproduceerd door Tata Steel Europe Limited en zijn dochterondernemingen, dienen de klanten zich te overtuigen van hun geschiktheid.

Gedrukt op materiaal uit goed beheerde bossen, gecertificeerd in overeenstemming met FSC. Bevat 10% teruggewonnen vezels. De gebruikte inkt op plantaardige basis is biologisch afbreekbaar.

Contactgegevens verkoopafdeling:

**Tata Steel**

Postbus 10.000  
1970 CA IJmuiden

**Colorcoat Connection® helpline**

E: [Colorcoat.ConnectionEU@Tatasteel.com](mailto:Colorcoat.ConnectionEU@Tatasteel.com)

Nederland

België

T: +31 (0) 251 492206

T: +32 (0) 70 233009

F: +31 (0) 251 470490

F: +32 (0) 70 23301

Copyright 2015 Tata Steel UK Limited, Registered Office: 30 Millbank, London SW1P 4WY, Registered in England No. 2280000

Language Dutch 0915